

Party Plan

2026.4.1(水) -
2027.3.31(水)

※除外期間 2026.12.1(火)～2027.1.31(日)

ご利用人数

15名様より

ビュッフェ料理は 30 名様より

ご利用料金

1名様 10,500 円～

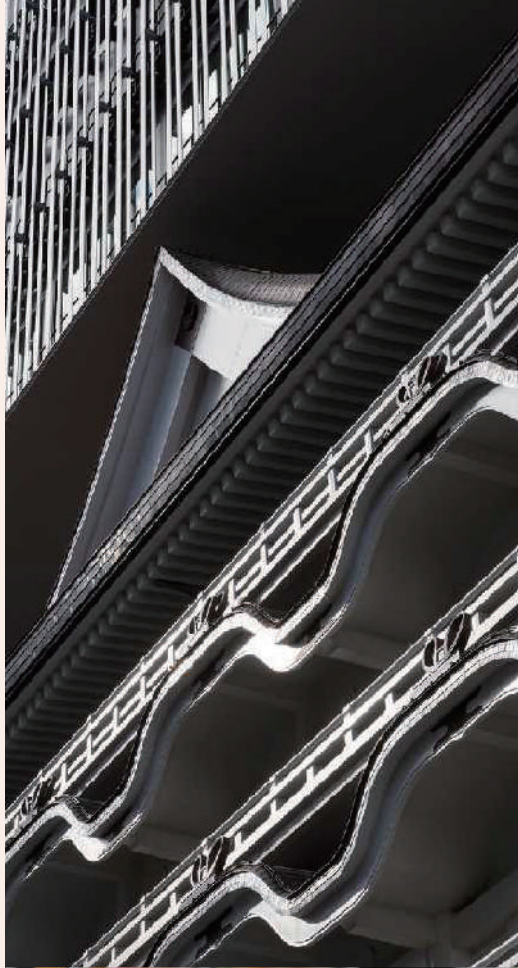
3 プランよりお選びいただけます

ご利用時間

2 時間制

会場延長 30 分毎 700 円 / 名

飲み放題延長 30 分毎 700 円 / 名



HOTEL & MUSEUM
ROYAL CLASSIC
OSAKA NAMBA

Aプラン …… 10,500円 (月～水) / 11,500円 (木～日)

和洋卓盛料理 / 和洋ビュッフェ料理
+フリードリンク 13種類

Bプラン …… 13,500円 (月～水) / 14,500円 (木～日)

和洋卓盛料理 / 和洋ビュッフェ料理 / 洋コース料理 / 和コース料理 / 和洋折衷コース料理
+フリードリンク 13種類

Cプラン …… 17,500円 (月～水) / 18,500円 (木～日)

和洋卓盛料理 / 和洋ビュッフェ料理 / 洋コース料理 / 和コース料理 / 和洋折衷コース料理
+フリードリンク 16種類

※全てのプランにはお料理・お飲み物・会場使用料・基本音響照明・マイクが含まれます
※3F「壽・麗」全スパンまたは20Fスカイバンケット「瑠璃」のご利用は、1,000円/名様 追加となります



FREE DRINK

ビール、ワイン (赤・白)
ウイスキー (ハイボール含む)
焼酎 (麦・芋/サワー含む)
ノンアルコールビール
ウーロン茶、オレンジジュース
コーラ、ジンジャーエール

ランクアップドリンク

1アイテム追加 500円/名
全アイテム追加 1,000円/名

日本酒、梅酒
スタンダードカクテル
(Cプランは飲み放題に含む)

オプションメニュー

・桶寿司 ……	15,180円	(10人前)
・国産牛鉄板ステーキ ……	4,428円	(20人前～)
・ローストビーフ ……	3,163円	(20人前～)
・天婦羅 ……	1,898円	(10人前～)
・日本そば ……	886円	(10人前～)

オプション備品

・液晶プロジェクター ……	33,000円
・スクリーン ……	22,000円
・通信カラオケ ……	22,000円
・ホワイトボード ……	2,200円

その他ご希望ございましたらお申し付けくださいませ

【宴会場一例】



7F「木漏日」

まるで屋外で過ごすような
自然を感じる安らぎの美空間



8F「花笑」

万華鏡のような光がやさしく包み込む
スタイリッシュな空間



9F「息吹」

落ち着いたある雰囲気とモダンさを
併せ持つ洗練された空間



3F「壽・麗」

日本の伝統美とモダンな感性が
融合した洗練された現代の和空間

※全スパンでのご利用は
追加料金 1,000円/名様となります



プレミアムビュー

20F スカイバンケット「瑠璃」

ホテル最上階のスカイバンケット
なんばの街並みを一望できる
開放感あふれる空間

※追加料金 1,000円/名様となります

※セットプランにつきご参加人数分のご注文とさせていただきます ※記載の料金は、すべてサービス料・税金を含みます ※画像はイメージです
※内容は予告なく変更する場合がございます

